

Vernissage
2 mars à 17h30

Musée
Galerie
Carnot

Philippe Mothe



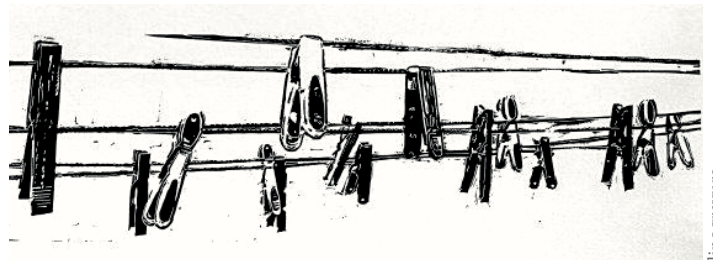
gravure sur bois



pointe sèche



aquatinte



linogravure

La ballade du banal
Célébration des choses ordinaires

1^{er} mars - 13 avril 2024

Musée-Galerie Carnot

4, rue Carnot - 89500 Villeneuve-sur-Yonne - 03 86 83 02 48 - www.villeneuve-yonne.fr

Ouvert du mercredi au samedi 14^h à 18^h - Entrée libre



Du 1^{er} mars au 13 avril 2024

Philippe Mothe
La ballade du banal
Célébration des choses ordinaires

Né en 1956 Vit à Lagny-sur-Marne Pratique également la photographie, la peinture à l'huile et l'aquarelle (atelier de Jean-Louis Morelle). Depuis 2013, initiation et pratique de la gravure auprès de Guy Braun (<https://guybraun.fr/>)

Expositions passées :

- *Renaissance & Culture*, Coupvray, Seine-et-Marne (chaque année depuis 2013)
- *Un Jour d'Art*, Lagny-sur-Marne, Seine-et-Marne, 2016, 2019, 2022, 2023
- Boutique Vélin, Lagny-sur-Marne, 2018.
- Mouture #2, Bussy-Saint-Georges, Seine-et-Marne, 2019

Expositions à venir :

- Médiathèque de Rignac, Aveyron 2014
- *Triennale de gravure contemporaine*, Liège (2024-2025, candidature en cours)
- Galerie La Teinturerie, Caen 2025.



gravure sur bois

Contactez l'artiste :
mothe.traductions@orange.fr

Des visites guidées peuvent être organisées pour les scolaires et les groupes

Ateliers scolaires & groupes enfants

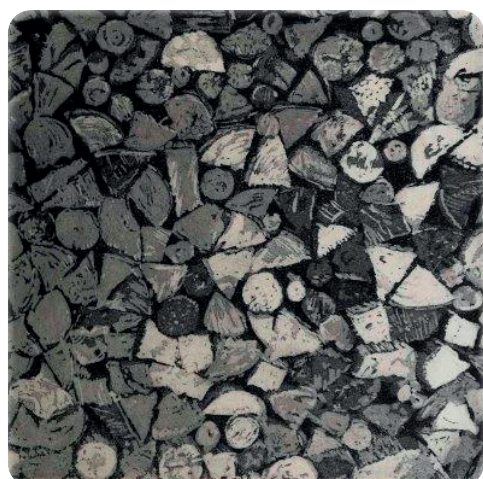
Initiation à l'impression exposition & collections

- Explication des principales techniques d'impression
- Monotype mise en œuvre avec la presse du *fonds Berthold Mahn*.
- Empreintes avec les légumes / des objets du quotidien en couleurs primaires.

Possibilité de mettre en page sous forme de recueil, les productions

Rendre beau le quotidien

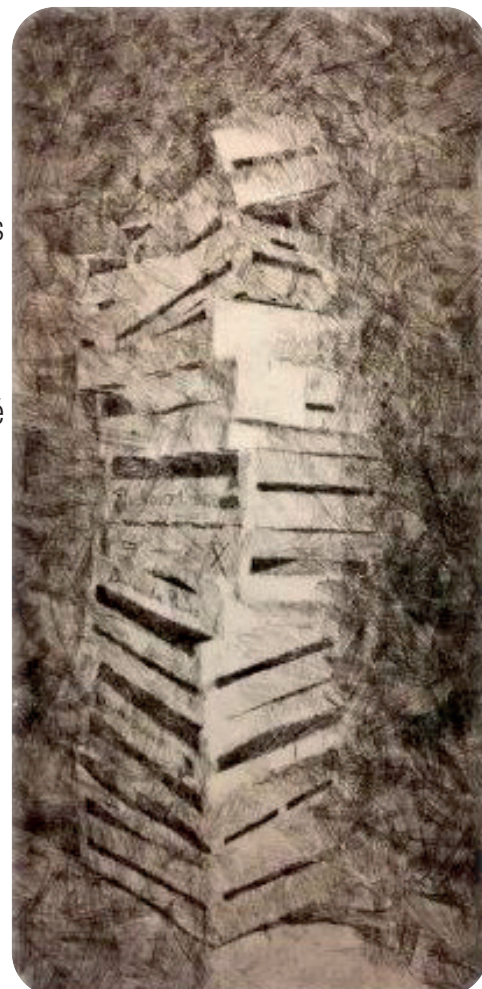
La poésie de la simplicité, travail autour de la question de l'art et du sujet esthétisé



aquatinte



pointe sèche



aquatinte

Philippe Mothe
1^{er} mars - 13 avril 2024

La ballade du banal

Célébration des choses ordinaires

Musée-Galerie Carnot / Villeneuve-sur-Yonne
Entrée libre, scolaire & groupes sur rendez-vous, musee@villeneuve-yonne.fr



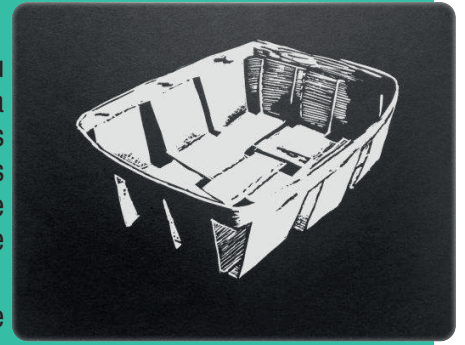
Musée
Galerie
Carnot

Musée Galerie Carnot

Le musée de Villeneuve-sur-Yonne se présente aujourd'hui dans les anciens bâtiments du Conservatoire de musique, dont il était voisin depuis le milieu des années 1980 Suite à l'incendie du conservatoire en 2012, cet espace a été reconstruit en respectant les normes d'accessibilité et en conservant les façades Second Empire Depuis 2017, il offre désormais un espace muséal et patrimonial pour accueillir les collections historiques municipales et de nombreuses expositions temporaires d'artistes contemporains dans ses salles du 1^{er} étage et attenant à la Porte de Joigny

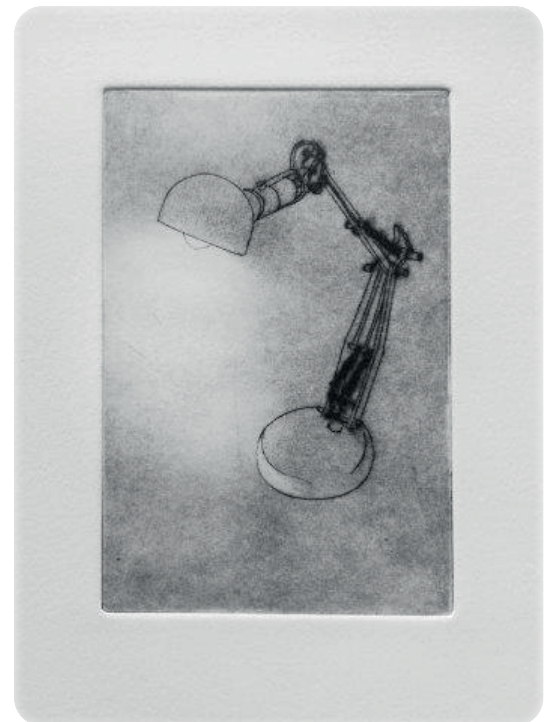
Deux pièces, le couloir de Villeneuve et la salle Peynot, permettent de découvrir la richesse des talents des Villeneuviens qu'ils y soient nés comme le sculpteur **Émile Peynot** (1850-1932), Grand prix de Rome en 1880, ou qu'ils aient choisi d'y vivre tels l'orientaliste **Théodore Balké** (1875-1951) ou le dessinateur et illustrateur officiel de Roger Martin du Gard et Georges Duhamel : **Berthold Mahn** (1881-1975) On y croisera des toiles d'amateurs éclairés et des représentants de la Nouvelle École de Paris : **Gaëtan de Rosnay** (1912-1992), **Michel de Gallard** (1921-2007) et son épouse **Claude Autenheimer** (1926-2013), tout aussi imprégnés et inspirés des paysages icaunais Enfin un certain nombre de toiles présentées sont issues du legs de **Luc Rechner** dit **Lucas** (1924-2004) élève de l'École des Beaux-Arts de Marseille, compagnon d'atelier du sculpteur César, organisateur ou participant à de nombreuses manifestations de la vie culturelle de Villeneuve-sur-Yonne et ses hameaux Présent dès la création du Musée, membre de la vie culturelle villeneuvienne, cocréateur des Biennales de Sculpture Peynot, il fit don à la commune à l'aube des années 2000, de son atelier devenu La Grange Lucassite afin de proposer un espace d'exposition complémentaire au 19 rue du Grand Four, aujourd'hui occupé par les Amis du Vieux Villeneuve La salle patrimoniale présente le panneau de l'école flamande du 16^e les **Œuvres de Miséricorde**, des toiles et portraits représentatifs de l'histoire de notre ville et de mouvements culturels Un mur retrace l'histoire de la propriété des Relais et les photographies et détaillent les villégiatures estivales du groupe des Nabis (Édouard Vuillard, Pierre Bonnard, Ker-Xavier Roussel, Félix Vallotton, Maurice Denis mais aussi Henri de Toulouse-Lautrec) et d'une multitude d'autres artistes (Stéphane Mallarmé, professeur d'anglais au lycée Condorcet de Sens, Octave Mirbeau, Tristan Bernard, ou Alfred Jarry, les compositeurs Claude Debussy et Claude Terrasse)

Le dernier étage de la Porte de Joigny héberge la collection couvrant deux siècles d'histoire de la gendarmerie



Depuis toujours, Philippe Mothe est attiré par les lieux et les objets de la vie courante, si communs qu'ils en deviennent invisibles Il est ému par leur poésie sans tapage, par leur noblesse discrète, a fortiori lorsque leurs formes sont rythmées, graphiques

Il rend hommage ici à ces « laissés-pour-compte du quotidien » par le biais de la gravure, une technique qu'il pratique depuis une dizaine d'années Le processus créatif se déroule en deux temps : d'abord l'émerveillement devant un cageot, un chou rouge, un abribus ou une porte de grange ; ensuite, le besoin de célébrer par la linogravure, l'eau-forte ou l'aquatinte l'humble grandeur de ces sujets modestes et, en filigrane, de leurs usagers : nous.



aquatinte

Philippe Mothe
7^{er} mars - 13 avril 2024

La ballade du banal

Célébration des choses ordinaires

Musée-Galerie Carnot / Villeneuve-sur-Yonne
Entrée libre, scolaire & groupes sur rendez-vous, musee@villeneuve-yonne.fr

